



COMMUNES DU PAYS NOYONNAIS

ensemble, construisons le Noyonnais de demain

spéciale

UN ENGAGEMENT TOTAL POUR LE CANAL SEINE-NORD EUROPE



À Péronne (Somme), le 15 septembre 2017.

Xavier Bertrand, président de la région Hauts-de-France, lançait l'appel de Péronne lors d'une réunion publique sur le canal Seine-Nord Europe.

« Vos élus du Pays noyonnais travaillent sans relâche, depuis 2004, pour la concrétisation de ce projet du siècle qui boostera l'emploi sur notre territoire. »



Patrick Deguise,
président de la Communauté de
communes du Pays noyonnais,
maire de Noyon.

A la une

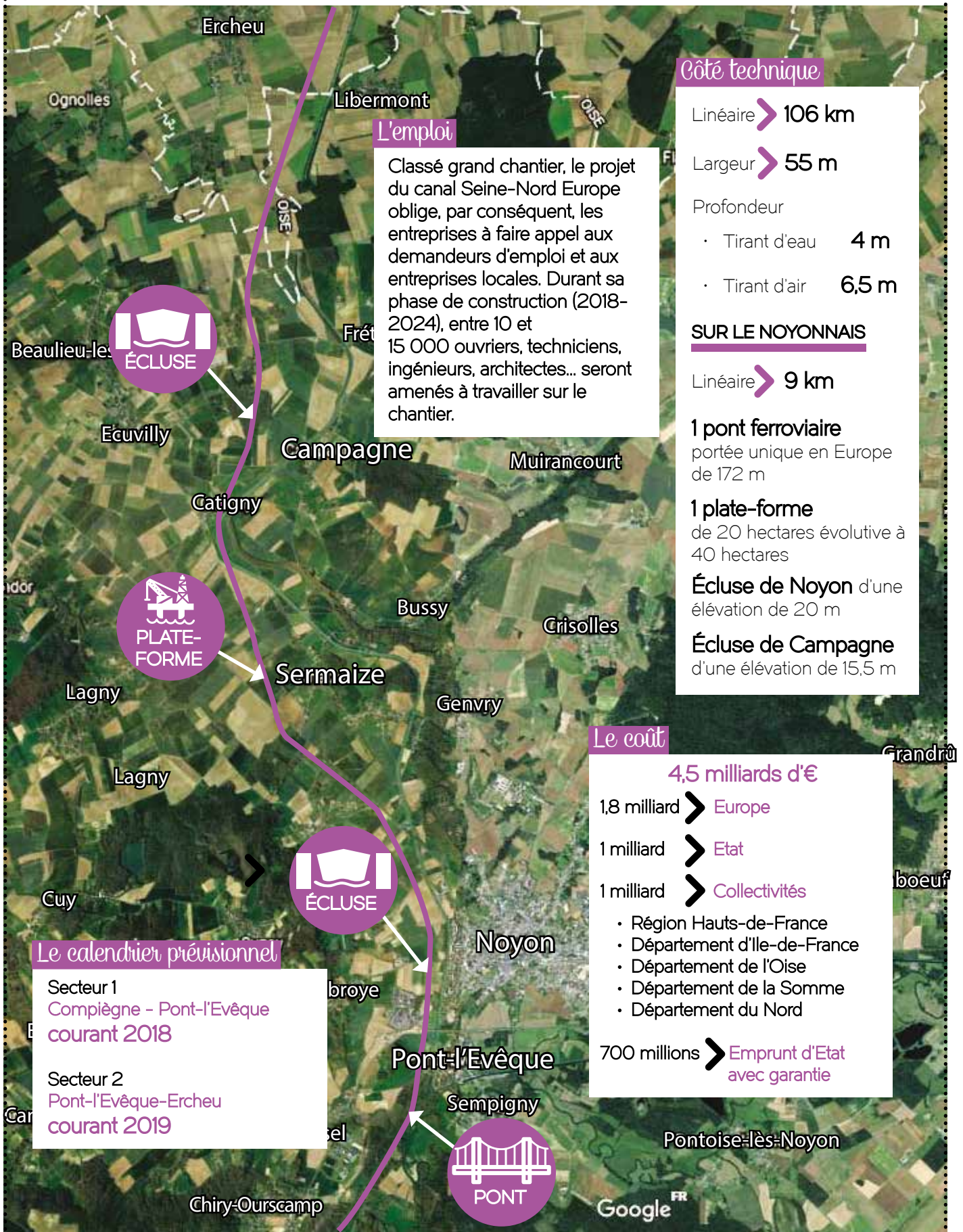
LES COLLECTIVITÉS UNIES, PRENNENT EN MAIN LA RÉALISATION DU CANAL

Lors de l'appel de Péronne, les élus des communautés de communes, des Départements et de la Région se sont prononcés unanimement sur la régionalisation de ce grand projet aux côtés de Xavier Bertrand, président des Hauts-de-France.

Le Pays noyonnais est représenté, depuis 2004, dans l'ensemble des grandes rencontres décisives au ministère des Transports, à Matignon et à l'Élysée. À l'issue de l'appel de Péronne, puis du rassemblement d'Amiens où l'État a accepté de régionaliser le projet et de l'inscrire dans le plan mobilité, les élus de la CCPN mobilisent tous les moyens nécessaires à la concrétisation du canal. En multipliant les rencontres et les actions de sensibilisation, notamment en octobre dernier aux côtés des députés de la majorité présidentielle de l'Oise et de l'Aisne, nous rappelons que le canal est une priorité absolue pour l'emploi. Les phases de travaux et d'exploitation permettront un développement sans précédent avec la future plate-forme du Noyonnais, un projet abouti et réaliste.

À savoir

Le Pays noyonnais connecté à la politique transeuropéenne de transports



L'emploi

Classé grand chantier, le projet du canal Seine-Nord Europe oblige, par conséquent, les entreprises à faire appel aux demandeurs d'emploi et aux entreprises locales. Durant sa phase de construction (2018-2024), entre 10 et 15 000 ouvriers, techniciens, ingénieurs, architectes... seront amenés à travailler sur le chantier.

Côté technique

Linéaire > 106 km

Largeur > 55 m

Profondeur

• Tirant d'eau 4 m

• Tirant d'air 6,5 m

SUR LE NOYONNAIS

Linéaire > 9 km

1 pont ferroviaire
portée unique en Europe de 172 m

1 plate-forme
de 20 hectares évolutive à 40 hectares

Écluse de Noyon d'une élévation de 20 m

Écluse de Campagne d'une élévation de 15,5 m

Le coût

4,5 milliards d'€

1,8 milliard > Europe

1 milliard > Etat

1 milliard > Collectivités

- Région Hauts-de-France
- Département d'Ile-de-France
- Département de l'Oise
- Département de la Somme
- Département du Nord

700 millions > Emprunt d'Etat avec garantie

Le calendrier prévisionnel

Secteur 1
Compiègne - Pont-l'Évêque
courant 2018

Secteur 2
Pont-l'Évêque-Ercheu
courant 2019